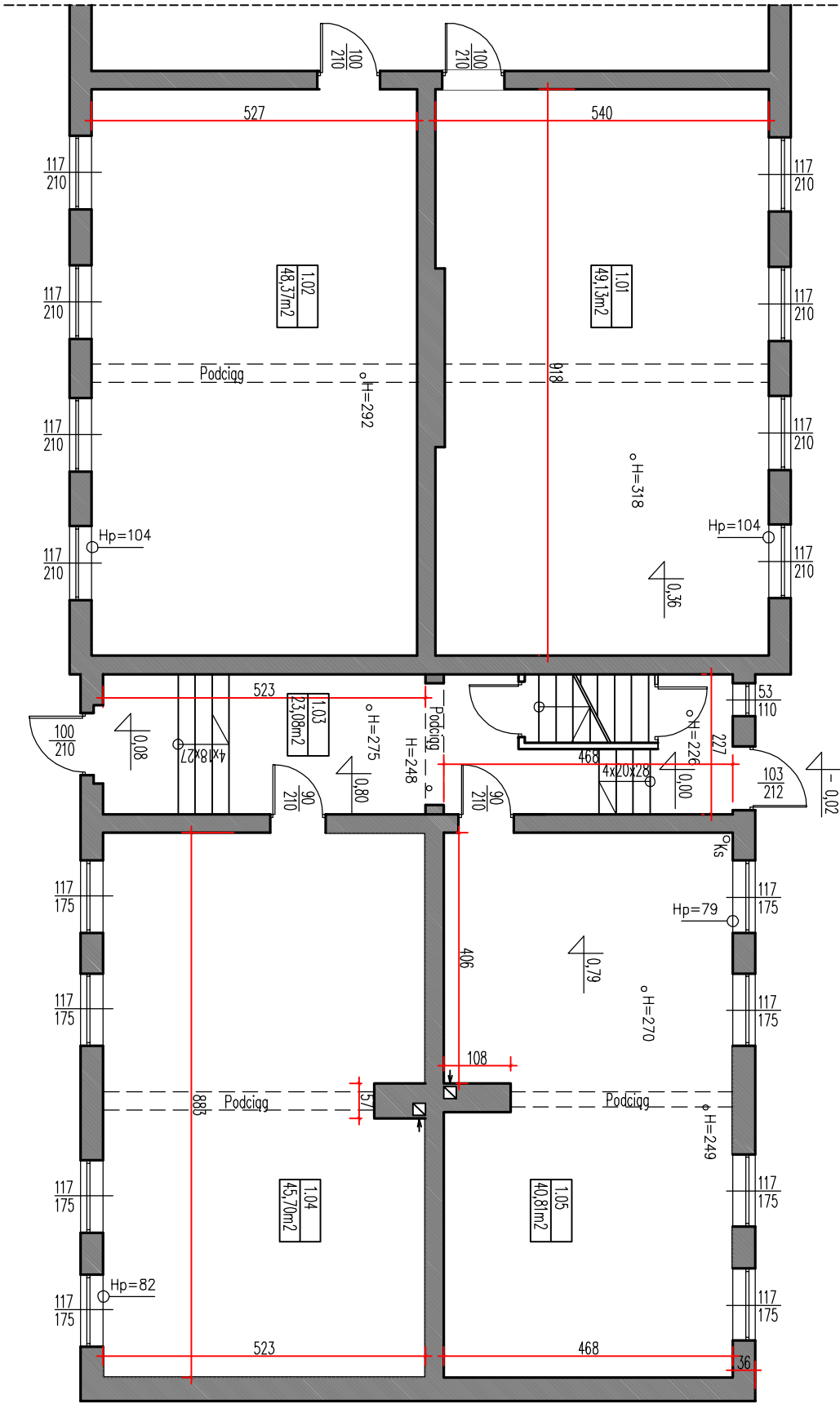


RZUT PARTERU



BILANS POWERZCHNI	
LP.	POWERZCHNIA
1.01	49,13m ²
1.02	48,37m ²
1.03	23,08m ²
1.04	45,70m ²
1.05	40,81m ²
RAZEM	
207,09m ²	

OZNACZENIA:

$\overline{Hp=73}$ WYSOKOŚĆ PARAPETU

$\circ H=299$ WYSOKOŚĆ POMIESZCZENIA

UWAGA:

INWENTARYZACJA MIERZONA PO WYKONCZONEJ POWERZCHNI ŚCIAN I STROPÓW BUDYNKU

ARCHIBART

ARCHIBART BARTOSZ KRZYZYŃSKI

80-288 GDANSK UL. BULONSKA 20/40 TEL. 508601623

INWESTOR:

Komenda Wojewódzka Policji w Gdańsku, ul. Okopowa 15, 80-819 Gdańsk

TEMAT:

Zmiana sposobu użytkowania i adaptacja części budynku na Posterunek Policji

ADRES:

Dębica Kaszubska , ul. Zjednoczenia dz. 1375

RYSUNEK:

RZUT PARTERU

BRANŻA:

ARCHITEKTURA

SKALA:

1:100

FAZA PROJEKTU:

DATA:

11.2017

INWENTARYZACJA

PROJEKT OPRACOWANIE

UPRAWNIENIA

PODPIS

POK/402/2011

PROJEKTANT SPRACOWUJĄCY

UPRAWNIENIA

PODPIS

POK/337/2010

MGR INZ. ARCH. PIOTR PELKA

NR. RYS.

12